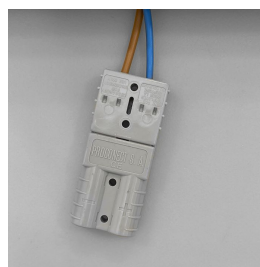




## Carrytank® CTK 220

Contenitori in polietilene omologati per il trasporto di gasolio a norme ADR dotati di gruppo di travaso.



### Descrizione

Contenitore in polietilene per trasporto gasolio - **OMOLOGATO ADR, marcatura UN.**

CTK 220 è un serbatoio da trasporto realizzato in polietilene lineare, completo di tappo di carico in alluminio, valvola di sicurezza, filtro in linea, gruppo di travaso, pistola automatica lucchettabile, imbrocchi per il sollevamento a pieno carico con forche del carrello elevatore, impugnature per il sollevamento a vuoto ed alloggiamenti per posizionamento cinghie di fissaggio al basamento di appoggio. Tutti gli inserti sono realizzati in alluminio o materiale compatibile con il gasolio. Il serbatoio è conforme alle direttive ADR (trasporto su strada), RID (trasporto su rotaia), IMDG (trasporto via mare) e ADN (trasporto su acque interne).

## Allestimenti

### CONFIGURAZIONE STANDARD:

- Tappo di carico in alluminio da 2" con valvola di sicurezza incorporata.
- Filtro in aspirazione.
- Pompa 12 V o 24 V con portata 40 L/min.
- 4 m di tubo flessibile per carburante.
- Pistola automatica per gasolio.
- 4 m di cavo elettrico e connettore per il collegamento alla batteria.
- Optional: contaltri digitale mod. M24.

## Accessori



**Coperchio per Carrytank® 220**

Coperchio in polietilene integrato nella struttura e realizzato con stampaggio rotazionale.



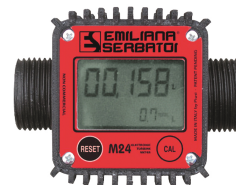
**Bacino di contenimento per Carrytank®**

Bacino di contenimento per uso a terra, capacità pari al 100% del volume del serbatoio, realizzato in acciaio al carbonio.



**Filtro a rete in acciaio INOX**

Per diesel e benzina. Filtrazione impurità. Capacità filtrante 60µm. Portata 50 lt/min



**Contaltri digitale per diesel M24**



**Folding Tray**

Vasca di contenimento pieghevole e portatile

Coperchio in ABS progettato e realizzato per proteggere dagli agenti atmosferici, dai raggi UV e munito di ganci di chiusura lucchettabili. (Optional)

## Dati tecnici

Modello	Capacità nominale (lt)	Larghezza (mm)	Profondità (mm)	Altezza (mm)	Spessore (mm)	Peso a vuoto (kg)	Peso con gruppo pompa (kg)
CTK220	220	600	910	665	5	14	24

## Piano di carico

Modello	Container 20'	Container 40'	Container 40' HC	Std truck 2700h mm
CTK220	54	132	132	156

## Codice prodotto

CT	X	X	X	X
<b>Modello</b>	<b>Carburante</b>	<b>Capacità</b>	<b>Pompa</b>	<b>Pistola</b>
CT = Carrytank	K = Gasolio omologato	220 = 220 l	A = 40 l/min	C = Automatica

## Omologazione

---



Materie trasportabili	Gasolio / UNI1202
Classi ADR	3
Gruppo imballaggio	III