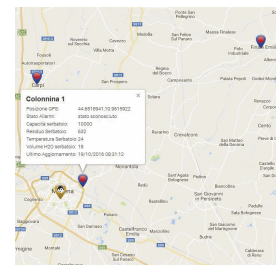
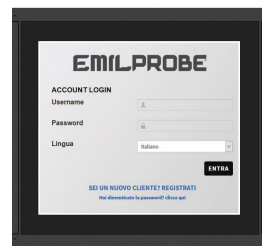
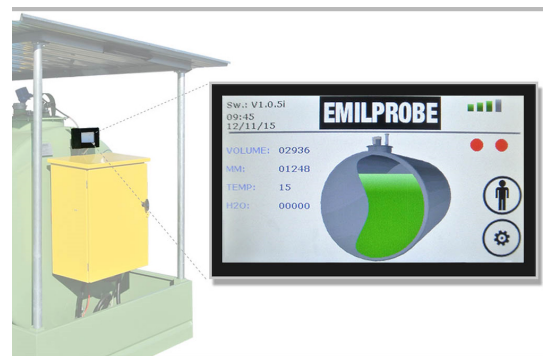




## Emilprobe®

Sistema di allarme che esegue il monitoraggio costante, in forma testuale e grafica, del liquido presente nel serbatoio certificato per l'industria 4.0



### Descrizione

Emilprobe® è una sonda che esegue il monitoraggio in tempo reale del liquido presente nella cisterna, nel serbatoio da deposito o nel sistema di stoccaggio a uso privato e aziendale e che può essere controllata attraverso uno schermo touchscreen come pure a distanza, dallo smartphone. Emilprobe è certificato per l'industria 4.0 (clicca qui per approfondimenti).

Il prodotto è dotato di un innovativo sistema di allarme che quando rileva anomalie nei valori del carburante invia sms ed e-mail a 5 utenze telefoniche e 5 di posta elettronica, in maniera da poter essere aggiornati seduta stante se c'è stata una variazione non attesa che può per esempio essere collegata a un furto. E quando avviene la variazione dei liquidi il sistema di erogazione del serbatoio viene bloccato.

Il sistema Emilprobe® può gestire fino a 120 utenze.

Il software del sistema Emilprobe® esegue il monitoraggio costante, in forma testuale e grafica, del volume reale e del livello in millimetri del liquido presente nel serbatoio. Inoltre il sistema Emilprobe può essere collegato a sonde esistenti quali ES-LEVEL, ES-LEVEL DIGIMAG e OCIO, nella sua versione base.

Esiste anche una versione Emilprobe con sonda di livello pneumatico interno, Level Inspector. Emilprobe controlla:

- Livello del liquido presente nel serbatoio

- Livello di acqua in millimetri presente nel serbatoio (funzione disponibile solo se presente sonda mod. ES-Level o Digimag)
- Temperatura in gradi del liquido presente nel serbatoio (funzione disponibile solo se presente sonda mod. ES-Level o Digimag)

Emilprobe® è dotato di un modulo Gps che, attraverso il collegamento online, consente di tracciare la posizione fisica del serbatoio a cui è collegato. La geolocalizzazione si può verificare sul sito internet gratuito [emilprobe.com](http://emilprobe.com). Inoltre il sistema presenta l'ingresso per il collegamento per un contatore a impulsi grazie a cui si registrano i litri erogati dal serbatoio. Sempre attraverso il sito web è possibile monitorare in tempo reale i livelli delle giacenze, permettendo a Emilprobe® di diventare un sistema gestionale con cui mantenere il profilo dei consumi e sovrintendere ai consumi e ai carichi dei vari serbatoi connessi al profilo del gestore. Un'opzione gratuita, questa, pensata in primo luogo per chi distribuisce carburante e accessibile alle utenze abilitate che devono effettuare il login sul pannello per poter effettuare il rifornimento. I dati possono essere poi esportati in fogli di calcolo

## Caratteristiche principali

---

### Caratteristiche tecniche:

- Dimensioni scatola IP55 19 x 13,5 x 8 cm (L x H x P)
- Terminale grafico a colori da 4,3" con risoluzione WQVGA (480x272) touchscreen
- Interfaccia RS485 optoisolata per il collegamento con la sonda ESLEVEL/OCIO
- GSM/GPRS/GPS Simcom 908/928
- 2 relè contatto in scambio pulito
- Alimentazione 230V/50Hz
- 100 LOG ultime operazioni/modifiche eseguite al software
- 4 Batterie AA tampone ricaricabili
- Ingresso USB Mass Storage per caricamento della Tabella Centimetrica Serbatoio / salvataggio log operazioni /Inserimento del logo personalizzato

### Solo per la Versione con Level Inspector:

- Sistema di controllo livello fluido risoluzione 1 cm
- Riscaldatore terminale

### Funzionalità:

- Codice Master per programmazione funzionalità Emilprobe ed impostazioni
- Controllo accessi per massimo 50 codici utente
- Possibilità di controllo di 2 livelli di riserva
- Possibilità di riconoscimento automatico del riempimento del serbatoio
- Verifica continua del livello e segnalazioni di cali anomali (furti o perdite)
- Verifica della presenza acqua (funzione disponibile solo se presente sonda mod. ES-Level o Digimag)
- Verifica della temperatura del liquido presente nel serbatoio (funzione disponibile solo se presente sonda mod. ES-Level o Digimag)
- Verifica della presenza di alimentazione elettrica
- Verifica del corretto funzionamento e collegamento della sonda di livello
- Controllo del livello mediante chiamata telefonica alla SIM inserita nell'Emilprobe e ricezione di SMS contenente i dati attuali ed in tempo reale del livello del serbatoio
- Inserimento di tabelle di ragguglio del serbatoio personalizzate
- Inserimento del logo aziendale per propria personalizzazione
- Possibilità di comandare mediante relè 2 utenze elettriche (Contatto Pistola, Illuminazione, ecc..)
- Riscaldatore anti-umidità nella versione con Level Inspector
- Possibilità di controllare qualsiasi tipo di liquido
- Si specifica che il prodotto non è ATEX e quindi può essere installato soltanto al di fuori delle zone ATEX

### Allarmi:

Possibilità di inviare gli allarmi elencati precedentemente in merito ai valori pre-impostati a:

- 5 utenze cellulari SIM programmabili
- 5 Indirizzi e-mail programmabili (tramite APN e SMTP del gestore telefonico utilizzato).

### Caratteristiche versione online

- Accesso al sistema tramite credenziali private su sito internet gratuito
- Rifornimento abilitato per le utenze dopo il login sul pannello del sistema
- Geolocalizzazione dei serbatoi connessi al profilo del gestore
- Registro in tempo reale dei consumi e la situazione delle giacenze all'interno dei serbatoi registrati
- Mappatura manuale sul web dei serbatoi da raggiungere
- Mappatura automatica sul web dello scarico progressivo del carburante tra i serbatoi registrati al profilo del gestore
- Mappatura sul web del serbatoio più vicino per lo scarico del carburante
- Esportazione in fogli di calcolo dei dati sui rifornimenti e sulle giacenze