



## Tankube

Serbatoi metallici a contenimento totale, sovrapponibili a pieno carico e omologati



### Descrizione

Serbatoi metallici a contenimento totale, sovrapponibili a pieno carico, omologati dal Ministero dei Trasporti per il trasporto di carburanti liquidi classe 3 UN 1202 e conformi alle direttive ADR (trasporto su strada), ADN (trasporto su acque interne), IMDG (trasporto via mare) e RID (trasporto su rotaia). Serbatoio cilindrico orizzontale da 960 l (Tankube 960) oppure verticale da 440 l (Tankube 440) costruito in acciaio al carbonio, saldato a tenuta, verniciato a polveri previo trattamento di sabbiatura, corredato di paratia interna frangi-flutti (Tankube 960), installato all'interno di un contenitore metallico con funzione di bacino di contenimento di capacità superiore al 110% del volume del serbatoio e munito di coperchio di chiusura lucchettabile.

## Caratteristiche principali

- Coperchio di chiusura lucchettabile.
- Golfari per il sollevamento dall'alto a pieno carico presenti in ogni angolo.
- Tasche di presa per sollevamento mediante carrelli elevatori.
- Possibilità di collegamento gruppi elettrogeni anche con coperchio chiuso e lucchettato.
- Manicotto di scarico totale del contenitore munito di apposito tappo.
- Bocchello di ispezione, diam. 200 mm completo guarnizione e coperchio imbullonato.
- Bocca di carico in ottone o alluminio con attacco rapido da 3".
- Valvola di sicurezza a 3 effetti - omologata.
- Indicatore di livello meccanico.
- Sul modello Tankube 960 è possibile l'installazione di un avvolgitubo per tubo di erogazione da 1" lunghezza 5 m o da 3/4" lunghezza 6 m (optional)

## Allestimenti

Configurazione modello GE:

Configurazione standard modello AC:

- Pompa Mod. DEVIL40 12 o 24 Volt con portata 40 lt/min.
- 5 mt di tubo flessibile.
- Pistola automatica.
- 6 mt di cavo elettrico e connettore bipolare per il collegamento alla batteria di alimentazione
- Optional: contaltri digitale M 24.
- Optional: filtro separazione acqua.
- Optional: 1 set di attacchi rapidi 1/2" per le connessioni di alimentazione e ritorno di gruppi elettrogeni.

Configurazione modello BC:

- Pompa Mod. DEVIL55 230 Volt con portata 55lt/min.
- 5 mt di tubo flessibile.
- Pistola automatica.
- 2 mt di cavo elettrico per collegamento a 230 Volt dotato di spina Schuko.
- Optional: contaltri digitale M 24.
- Optional: filtro separazione acqua.
- Optional: 1 set di attacchi rapidi 1/2" per le connessioni di alimentazione e ritorno di gruppi elettrogeni.

Configurazione modello ZC:

- Pompa 12/24V con portata 35/70 lt/min
- 5 mt di tubo flessibile per Gasolio
- 6 mt di cavo elettrico e connettore bipolare per il collegamento alla batteria di alimentazione.
- Pistola automatica per gasolio.
- Optional: contaltri digitale M24 per gasolio.
- Optional: filtro separazione acqua per gasolio.
- Optional: 1 set di attacchi rapidi 1/2" per le connessioni di alimentazione e ritorno di gruppi elettrogeni.

Configurazione modello DF:

- Pompa Mod. DPUMP 12 o 24 Volt con portata 60 lt/min.
- 5 mt di tubo flessibile.
- Pistola automatica.
- 4 mt di cavo elettrico e connettore bipolare per il collegamento alla batteria di alimentazione
- Optional: contaltri digitale M 24.
- Optional: filtro separazione acqua.
- Optional: 1 set di attacchi rapidi 1/2" per le connessioni di alimentazione e ritorno di gruppi elettrogeni.

## Accessori



Filtro Water captor 70

Per diesel e benzina. Assorbimento acqua e filtrazione impurità. Capacità filtrante 30µm. Portata 70 lt/min



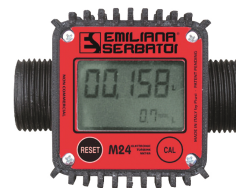
ES Filter

Per diesel e benzina. Assorbimento acqua e filtrazione impurità. Capacità filtrante 10µm. Portata 70 lt/min



Filtro a rete in acciaio INOX

Per diesel e benzina. Filtrazione acqua e filtrazione impurità. Capacità filtrante 60µm. Portata 50 lt/min



Contaltri digitale per diesel M24



**Avvolgitubo**

Attrezzature speciali sistemi erogazione.



**Kit di attacchi rapidi**

Per le connessioni di alimentazione e ritorno di gruppi elettrogeni.

## Dati tecnici

Modello	Capacità nominale (lt)	Larghezza (mm)	Profondità (mm)	Altezza (mm)	Peso a vuoto (kg)	Peso con gruppo pompa (kg)
TKK440	434	980	980	1.220	216	221
TKK960	956	1.130	1.530	1.330	386	404

## Piano di carico

Modello	Container 20'	Container 40'	Container 40' HC	Std truck 2700h mm
TKK440	10	24	48	52
TKK960	6	14	14	32

## Codice prodotto

TK	X	X	X	X
<b>Modello</b> TK = Tankube	<b>Carburante</b> (vuoto) = Gasolio e benzina K = Gasolio e benzina omologato	<b>Capacità</b> 440 = 440 l 960 = 960 l	<b>Pompa</b> GE = Senza pompa A = 40 l/min B = 55 l/min D = 60 l/min	<b>Pistola</b> C = Automatica 60 l/min F = Automatica 80 l/min

Non tutte le combinazioni sono disponibili

## Omologazione



Materie trasportabili	Gasolio / UNI1202 Benzina / UNI1203
Classi ADR	3
Gruppo imballaggio	II - III