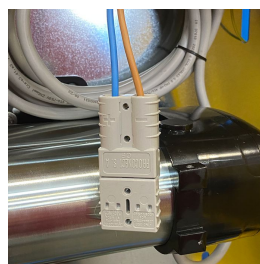




Traspo®

Serbatoi omologati, contenitori intermedi metallici per trasporto carburante (GIR)



Descrizione

Per risolvere il problema del trasporto del carburante Emiliana Serbatoi ha studiato e realizzato TRASPO®, ovvero una serie di serbatoi conformi alle direttive ADR (trasporto su strada), ADN (trasporto su acque interne), IMDG (trasporto via mare) e RID (trasporto su rotaia). Il serbatoio trasportabile TRASPO® è costruito in acciaio al carbonio, elettro-saldato a tenuta e provvisto di intelaiatura metallica di protezione esterna.

La gamma denominata TRASPO® è composta da 5 modelli che si differenziano in base alle loro capacità che rispettivamente sono: 250, 380, 450, 620 e 910 litri. I modelli 620 e 910 sono inoltre dotati di paratie interne con funzione di frangiflutti.

Caratteristiche principali

- Serbatoi ad asse cilindrico, orizzontali (Mod. 380-620-910) o verticali (Mod. 250-450)
- Montati all'interno di una struttura metallica di protezione antiurto ed antirotolamento.
- Terminato l'assemblaggio i serbatoi vengono sottoposti a trattamento di sabbiatura e successivamente di verniciatura a polveri. Questo processo di verniciatura prevede che i serbatoi vengono ricoperti di polvere verniciante a base di resine sintetiche, che aderisce alla superficie metallica per effetto elettrostatico; successivamente vengono trasferiti in un forno dove, a causa della temperatura, la vernice prima fonde e poi polimerizza realizzando uno strato aderente e resistente.
- I modelli 620 e 910 sono inoltre dotati di paratie interne frangiflutto.
- Boccaporto superiore di diametro 300 mm, a tenuta stagna con piastra e controflangia di spessore 10 mm, bulloni e guarnizione per carburanti.
- Valvola di sicurezza a tre effetti, diam. 2", certificata a norma di legge.
- Indicatore di livello meccanico (opzionale). Cod. TFTxxxYINDLIV dove xxx= capacità del serbatoio espressa in litri.
- Valvola a sfera sul tronchetto di aspirazione, provvista di dispositivo a leva per prevenire aperture accidentali.
- Piastre per il sollevamento bilanciato dall'alto del serbatoio, anche a pieno carico.
- Imbocchi laterali per forche del carrello elevatore e fori per l'eventuale ancoraggio al pianale di appoggio.
- Predisposizione per messa a terra ed equipotenziale.
- I serbatoi trasportabili TRASPO® possono essere dotati di gruppo erogatore contenuto in armadietto metallico verniciato a polveri, dotato di chiusura a chiave ed allestito in base all'esigenza del cliente.

Allestimenti

- TRASPO® può essere fornito con un gruppo di travaso manuale (con pompa volumetrica rotativa a palette) oppure con una elettropompa a batteria da 12 V o da 24 V; l'elettropompa a batteria ha una portata nominale di 40 L/min (opzionale 60 L/min) ed è provvista di by-pass incorporato, fusibile di protezione, interruttore, cavi elettrici e connettore per il collegamento alla batteria di alimentazione.
- Pistola ad arresto manuale o automatico.
- Tubo in gomma nitrile, lunghezza 5 m.
- Contaltri ad uso non commerciale (opzionale).
- Optional: filtro mod. F1, F2 o F3.

Accessori



Indicatore di livello



Bacino di contenimento per Traspo®

Bacino di contenimento per uso temporaneo a terra, capacità pari al 100% del volume del serbatoio, realizzato in acciaio al carbonio.



Contaltri meccanico per benzina K33 ATEX



Contaltri per pompa rotativa manuale



Contaltri meccanico per diesel K33



Batteria al manganese 12V o 24V con carica batt (presa accendisigari) e slot per batt.



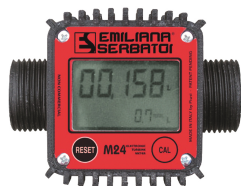
BATTERIA ATEX con carica batteria (presa europea tipo C)



Contaltri digitale per benzina K24 ATEX



Batteria al manganese 12V o 24V con carica batt (presa europea tipo C) e slot per batt.



Contaltri digitale per diesel M24



Filtro a rete in acciaio INOX

Per diesel e benzina. Filtrazione impurità. Capacità filtrante 60µm. Portata 50 lt/min



Filtro Water captor 70

Per diesel e benzina. Assorbimento acqua e filtrazione impurità. Capacità filtrante 30µm. Portata 70 lt/min



ES Filter

Per diesel e benzina. Assorbimento acqua e filtrazione impurità. Capacità filtrante 10µm. Portata 70 lt/min

Dati tecnici

Modello	Capacità effettiva (lt)	Larghezza (mm)	Profondità (mm)	Profondità con armadio (mm)	Altezza (mm)	Peso con gruppo pompa (kg)
TFTK250	258	770	770	1.065	855	120
TFTK380	366	725	1.400	1.595	920	162
TFTK450	439	870	870	1.165	1.050	160
TFTK620	600	990	1.220	1.455	1.165	200
TFTK910	878	990	1.660	1.865	1.165	246

Piano di carico

Modello	Container 20'	Container 40'	Container 40' HC	Std truck 2700h mm
TFTK250	28	60	60	72
TFTK380	16	32	32	36
TFTK450	20	40	40	44
TFTK620	16	32	32	36
TFTK910	12	24	24	28

Codice prodotto

TFT	X	X	X
Modello	Carburante	Capacità	Armadio
TFT = Traspo	K = Gasolio e benzina omologato	250 = 250 380 = 380 450 = 450 620 = 620 910 = 910 	(vuoto) = Senza armadio di erogazione /40 = Pompa 40 l/min - Pistola automatica 60 l/min /50 = Pompa 55 l/min - Pistola automatica 60 l/min /60 = Pompa 60 l/min - Pistola automatica 80 l/min /EX = Pompa Atex - Pistola Atex 60 l/min /M = Pompa rotativa - Pistola manuale /P = Pompa 40/60 l/min doppio voltaggio 12/24V - Pistola automatica 60 l/min

Omologazione



Materie trasportabili	Gasolio / UNI1202 Benzina / UNI1203 Etanolo / UNI1170*
Classi ADR	3 - 5.1 - 6.1 - 9
Gruppo imballaggio	II - III