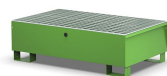
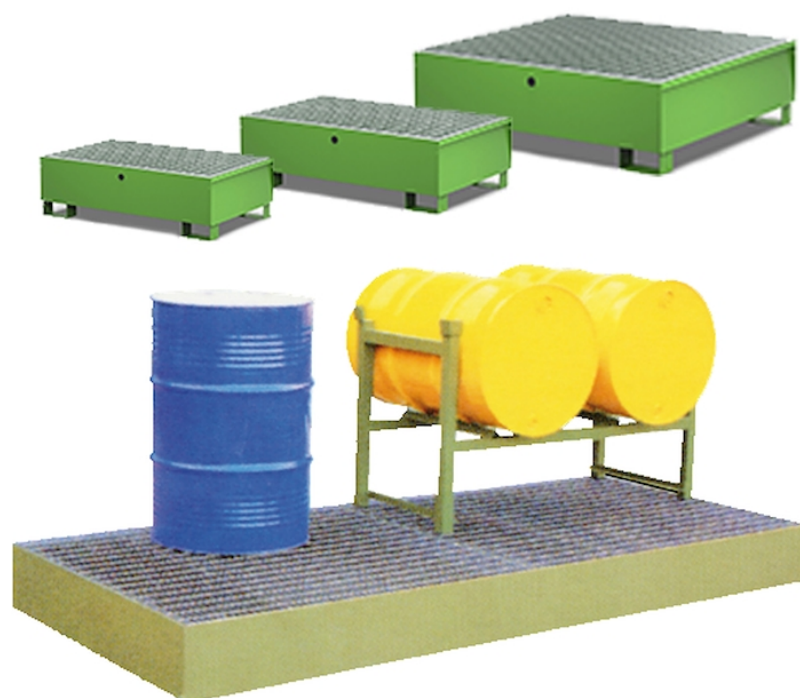


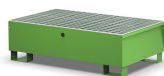


Vasche di contenimento in acciaio

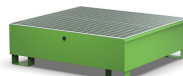
Vasche di raccolta e contenimento per fusti ed IBC; dotate di piano in grigliato removibile.



VPF01



VPF02



VPF04



VPF08

Descrizione

Vasche porta-fusti in lamiera di acciaio al carbonio adatte al posizionamento su qualsiasi terreno e studiate in rapporto alla capienza dei fusti da stoccare, costruite con un telaio metallico trattato con uno strato di antiruggine ed uno strato di smalto a finire.

Caratteristiche principali

- Piano di appoggio in grigliato elettrosaldato asportabile.
- Tappo di scarico e di pulizia.
- Alloggiamenti per il sollevamento mediante forche del carrello elevatore.
- Inoltre offrono la possibilità di aggiungere scaffalature o supporti portafusto.
- Disponibile anche la versione mobile, dotata di maniglione di spinta, due ruote fisse e due pivotanti con freno. Cod. VPM01

Accessori

- Telaio Portafusto singolo (cod. PORTAFUSTOSINGOLOVERN).
- Telaio Portafusto sovrapponibile (cod. PORTAFUSTODOPPIOSOVVERN)

Dati tecnici

Modello	Capacità nominale (lt)	Larghezza (mm)	Profondità (mm)	Altezza (mm)	Portata fusti
VPF01	205	800	800	435	1
VPF02	220	1.300	800	392	n. 2 fusti
VPF04	300	1.300	1.200	392	4
VPF08	928	2.800	1.300	255	n. 8 fusti
VPM01	206	1.350	900	255	1