

# Serbatoi da interro

## Underground Tanks

IT Serbatoi cilindrici ad asse orizzontale a singola o doppia parete.  
EN Horizontal cylindrical single and double-walled tanks.

Progettati e realizzati secondo la Normativa Europea UNI EN 12285-1.

Designed and manufactured in compliance with European Standard UNI EN 12285-1



1



2



3



4

1. Movimentazione aerea.  
*Aerial handling.*
2. Posizionamento nello scavo su apposita base.  
*Placement into a firm foundation.*
3. Verifica finale del posizionamento.  
*Final check of tanks set up.*
4. Riempimento dello scavo con materiale inerte.  
*Tanks covering with non-corrosive inert material.*

Serbatoi cilindrici ad asse orizzontale, a singola o doppia parete per il deposito nel sottosuolo di liquidi infiammabili e fluidi in genere. Costruiti con lamiera in acciaio al carbonio tipo S 235 JR UNI EN 10025, materiale di prima scelta, forniti di fondi bombati ed orlati, costituiti da uno o più scomparti, saldati esternamente ed internamente a tenuta, progettati e costruiti nel rispetto delle normative vigenti ed in particolare in conformità alla norma europea UNI EN 12285-1.

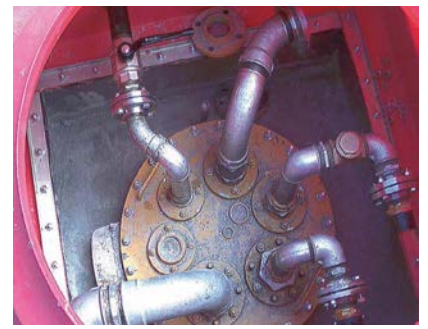
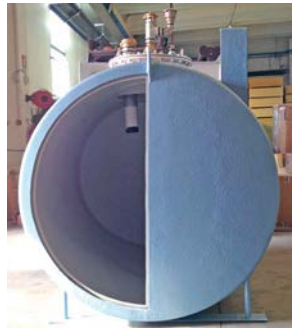
**Serbatoi mono-parete:** costituiscono un serbatoio impermeabile e corrispondono al contenitore interno dei serbatoi a doppia parete.

**Serbatoi doppia-parete:** per i serbatoi a doppia parete, una seconda parete è saldata intorno al serbatoio interno, formando un serbatoio auto-impermeabile. Sono inoltre muniti di due manicotti per il sistema di controllo e monitoraggio dell'intercapedine al fine di controllarne permanentemente l'integrità. Tutti i serbatoi sono sottoposti a prova di tenuta; questi test a pressione si eseguono anche sulla camera interstiziale.

*Horizontal cylindrical single and double-walled tanks for underground storage of flammable and non-flammable liquids. Made by using shell plates and dished ends made in carbon steel quality S 235 JR complying with UNI EN 10025. The external and internal joints are tight welded. All components are produced according to rules and regulations in force and in particular tanks are designed and manufactured in compliance with the European Standard UNI EN 12285-1.*

**Single-wall tanks:** form an impermeable containment; they act as the inner tanks of double-wall tanks.

**Double-wall tanks:** for these tanks, a secondary wall is welded around the inner tank, which forms an impermeable self-contained tank. These tanks are provided with two sockets for the leak detection system in order to permanently monitor the integrity of the tank. All tanks are provided tested. Tests are pressure tests and are performed to check the integrity of both inner tank and outer tank.



## CAMPI DI UTILIZZO:

- Stazioni di servizio.
- Impianti di carburante ad uso privato.
- Stoccaggio di combustibili per riscaldamento.
- Alimentazione di generatori di corrente.
- Riserve idriche per impianti anti-incendio.
- Impianti di irrigazione.
- Recupero e raccolta acque meteoriche.
- Stoccaggio acqua potabile.
- Stoccaggio di liquidi in genere.
- Stoccaggio di carburanti per aviazione e carburanti marini.
- Stoccaggio prodotti chimici e liquidi inquinanti in genere.
- Raccolta e stoccaggio di oli ed oli esausti.

## RIVESTIMENTI ESTERNI:

Ogni serbatoio è provvisto di un rivestimento esterno con funzione di protezione catodica. Il rivestimento esterno di ogni serbatoio viene sottoposto ad un test di alto voltaggio per provarne l'integrità.

**EPOSSICATRAME:** trattamento esterno bicomponente a base di resine epossidiche e catrame naturale.

**VETRORESINA:** trattamento esterno di protezione mediante rivestimento in resine poliestere rinforzate con fibra di vetro (GRP).

## RIVESTIMENTI INTERNI:

- **Trattamento interno per acqua non potabile:** trattamento interno anticorrosione con vernice epossidica bicomponente.
- **Trattamento interno per acqua potabile:** realizzato con vernice protettiva a base di resine epossidiche senza solventi; tale prodotto viene fornito completo di certificato che ne attesta l'idoneità al contatto diretto con sostanze alimentari ed in particolare con acqua potabile.
- **Trattamento interno per carburanti avio:** resina epossifenolica idonea al contatto con carburanti per aviazione. Questo rivestimento conferisce inoltre una ottima resistenza meccanica ed una eccezionale continuità dielettrica.

## FIELDS OF APPLICATION:

- *Service stations.*
- *Private fuel stations.*
- *Storage of flammable liquids for heating systems.*
- *Feeding tanks for generators.*
- *Storage of aircraft and ship fuels.*
- *Storage of chemicals and water-polluting liquids.*
- *Water reserve for fire-fighting systems.*
- *Irrigation systems.*
- *Collection and storage of rain water.*
- *Drinking water storage.*
- *Storage of lubricants and waste oils.*
- *Collection and storage of liquids in general.*

## EXTERNAL COATINGS:

*Each tank is provided with an external protection coating which also acts as cathodic protection. The external coating of each tank undergoes a high-voltage test in order to prove its integrity.*

**EPOXY-TAR:** protection coating consisting in an epoxy-based, 2-component product made with epoxy resins modified by a coal tar-based hydrocarbon resin.

**FIBERGLASS (GRP):** external treatment based on polyester resins reinforced with fiber-glass material.

## INTERNAL COATINGS:

*When an internal coating is required, the inner surface is prepared in accordance with the customers' requirement and the coating manufacturer specifications to ensure permanent adhesion of the selected coating.*

*On request we can provide the following treatments:*

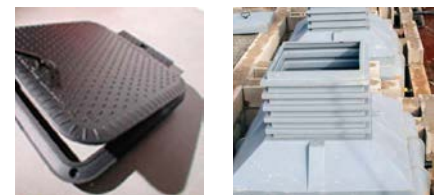
- **Internal coating for non-drinking water:** an anticorrosive layer of epoxy-based two-components resin.
- **Internal coating for drinking water:** a bicomponent polyamine epoxy coating which is certified for prolonged contact with drinking water and food.
- **Internal coating for aviation fuels:** a light coloured epoxy-phenolic resin free from zinc, cadmium and copper alloys.

## Accessori standard Standard accessories



- Passi d'uomo di varie dimensioni ed attacchi a seconda dell'utilizzo.
- Golfari di sollevamento.
- Attacco di messa a terra.
- Manicotti per collegamento sistema di monitoraggio intercapedine.
- Access manholes complete with gasket, bolted cover, couplings and fittings.
- Structural lifting lugs.
- Grounding point.
- Interstitial space plugs.

## Accessori su richiesta Accessories on request



- Indicatori di livello sia di tipo meccanico che elettronico.
- Sistemi di monitoraggio in continuo dell'integrità dello spazio interstiziale.
- Possibilità di fornitura di invasature, prolunghe, pozzetti e chiusini sia per aree pedonali che per aree carrabili.
- Eventuali centine di rinforzo o sistemi di fissaggio a terra.
- Ampia gamma di sistemi di erogazione carburante.
- Mechanical and electronic level gauges.
- Leak control devices to permanently monitor the integrity of interstitial space.
- Tank pits, risers, manhole lids, also spring loaded, both pedestrian and vehicular.
- Strengthening rings and floor anchoring systems.
- Wide range of fuel pumps and dispensers.

# Parete singola

## Single wall

**Tabella Dimensioni**  
Dimensional Table

Codice Code	Capacità L Volume L	Diametro mm Diameter mm	Lunghezza totale mm Total length mm
DP1	1.000	950	1.800
DP1.5	1.500	1.100	1.800
DP2	2.000	1.270	1.850
DP3	3.000	1.400	2.200
DP5	5.000	1.400	3.500
DP6	6.000	1.400	4.300
DP7	7.000	1.700	3.500
DP8	8.000	1.800	3.500
DP9	9.000	1.870	3.500
DP10	10.000	2.000	3.500
DP12	12.000	2.000	4.000
DP15	15.000	2.000	5.000
DP20	20.000	2.270	5.000
DP25	25.000	2.270	6.500
DP30	30.000	2.270	8.000
DP30	30.000	2.470	6.500
DP35	35.000	2.270	9.000
DP35	35.000	2.470	7.500
DP40	40.000	2.270	10.500
DP40	40.000	2.470	8.500
DP50	50.000	2.470	10.500

# Doppia parete

## Double walled

**Tabella Dimensioni**  
Dimensional Table

Codice Code	Capacità L Volume L	Diametro esterno mm External diameter mm	Diametro interno mm Internal diameter mm	Lunghezza totale mm Total length mm
DP1	1.000	1.000	950	1.800
DP1.5	1.500	1.150	1.100	1.800
DP2	2.000	1.300	1.270	1.850
DP3	3.000	1.430	1.400	2.200
DP5	5.000	1.430	1.400	3.500
DP6	6.000	1.430	1.400	4.300
DP7	7.000	1.730	1.700	3.500
DP8	8.000	1.830	1.800	3.500
DP9	9.000	1.900	1.870	3.500
DP10	10.000	2.034	2.000	3.500
DP12	12.000	2.034	2.000	4.000
DP15	15.000	2.034	2.000	5.000
DP20	20.000	2.300	2.270	5.000
DP25	25.000	2.300	2.270	6.500
DP30	30.000	2.300	2.270	8.000
DP30	30.000	2.500	2.470	6.500
DP35	35.000	2.300	2.270	9.000
DP35	35.000	2.500	2.470	7.500
DP40	40.000	2.300	2.270	10.500
DP40	40.000	2.500	2.470	8.500
DP50	50.000	2.500	2.470	10.500

